

# クイックスタートガイド

802.11ac デュアルバンドエンタープライズアクセスポイント  
 ECW5211-L | ECW5211-L2 | ECW5211-O

本ドキュメントはEdgecore社が発行した英文ドキュメントを和訳したものです。  
 和訳内容に不明事項がある場合は、英文原文での確認をお願いします。

## パッケージの内容



1. ECW5211-L、ECW5211-L2、またはECW5211-Oアクセスポイント
2. AC電源アダプタ(オプション)
3. シーリングマウントキット—Tバークリップ4個とネジ2本

4. 壁面取り付けキット—壁面用プラグ2個とネジ2本
5. 粘着性ゴム足4個
6. 資料—クイックスタートガイド(本書)および安全上の注意と規制に関する情報



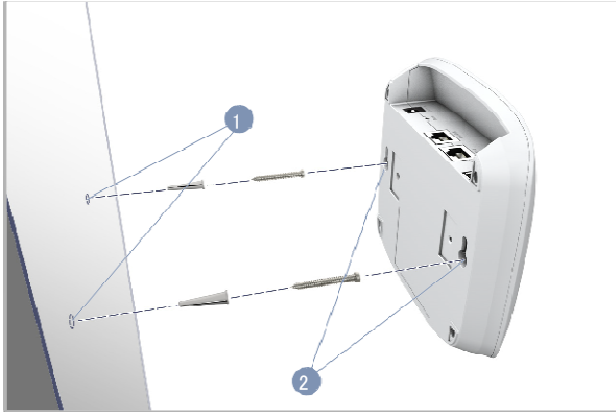
**警告:** 屋内でのみ使用してください。アクセスポイント、AC電源アダプタ、および接続されているすべてのケーブルは屋外で使用するものではありません。



**NOTE:** 安全性と規制に関する情報については、APに付属の『安全と規制について』を参照してください。

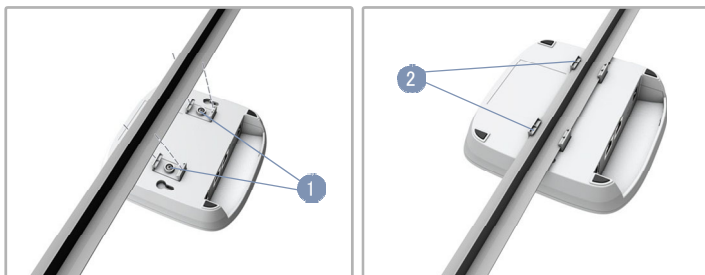
## 1 APのマウント

### a. 壁への取り付け



1. 2本のネジを128mm(5.0in.)離して壁に取り付けます。
2. ユニットが固定されるように、APの壁取り付けスロットをネジの上にならしてスライドさせます。

### b. 天井Tバーへの取り付け



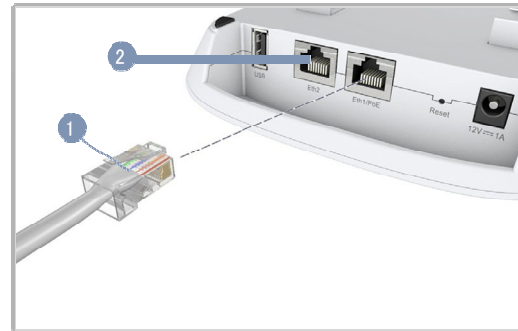
1. 付属のネジを使用して、APの背面に2つのシーリングマウントTバークリップを取り付けます。
2. APが所定の位置にカチッと収まるまで、APをシーリングTバーに押し込みます。



**NOTE:** 天井取り付けクリップは、2種類のサイズの天井Tバー用です。細いクリップは15mmバー用です。幅の広いクリップは24.5mmバー用です。

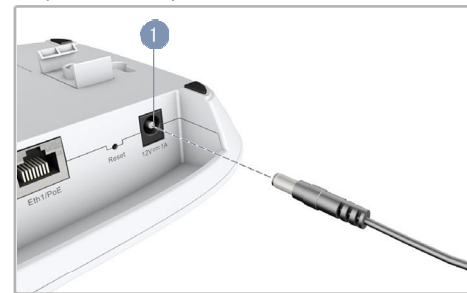
## 2 ケーブルの接続

### a. LANケーブルを接続します



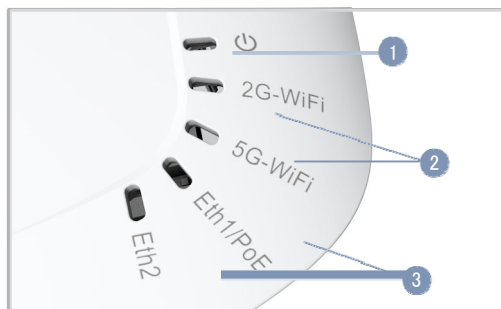
1. カテゴリ 5e 以上のケーブルを Eth1/PoE 1000BASE-T RJ-45 ポートに接続します。PoE 送信元に接続すると、Eth1/PoE ポートコネクशनはユニットに電力を供給します。
2. (オプション)ローカル LAN スイッチまたは PC を Eth2 1000BASE-T RJ-45 ポートに接続します。

### b. (オプション)AC電源アダプタの接続



1. AC電源アダプタをAPのDC電源ジャックに接続し、アダプタを近くのAC電源送信元に差し込みます。

### 3 AP LEDの確認



1. 電源 LED—正常に動作している場合は橙色に点灯します。
2. 2G-Wi-Fi および 5G-Wi-Fi LED—無線が有効な場合は緑色に点灯します。
3. Eth1/PoE および Eth2 LED—有効な LAN 接続の場合は緑色に点灯します。

### 4 AP を所定の位置にロックします



1. 本体のサイドパネルには、ケンジントン式のセキュリティスロットがあります。AP が不正に取り外されないように、AP を固定物に取り付けるには、ケンジントンセキュリティケーブル(別売り)を使用します。ケーブルロックをセキュリティスロットに差し込み、キーを回します。

## ハードウェア仕様

APシャーシ	
サイズ(WxDxH)	146.8 x 146.7 x 35.5mm(5.77 x 5.77 x 1.39インチ)
重量	0.36kg(0.79ポンド)
温度	動作時: 0°C~50°C(32°F~122°F) 保管時: -40°C~70°C(-40°F~158°F)
湿度	動作時: 10%~90%(結露しないこと)

## ネットワークインタフェース

ポート	Eth1/PoE RJ-45ポート: 1000BASE-T、PoE PD Eth2RJ-45ポート: 1000BASE-T
2.4 GHz無線	IEEE802.11b/g/n
5GHz無線	IEEE802.11a/ac/n
Bluetooth無線	IEEE802.15.1
無線周波数	2.4~2.4835GHz(米国、カナダ、ETSI) 5.15~5.25GHz(低帯域)米国/カナダ、ヨーロッパ 5.725~5.825GHz(高帯域)米国/カナダ

## 電源仕様

PoE入力電力	DC44V~55V、0.63~0.3A、802.3af/at 準拠
DC入力電力	DC12V、1A
消費電力	PoE入力: PoE DC44V~55V、最大11W DC入力: DC12V、最大10W

## 法令順守

無線	EN300 328 V2.1.1(2016-11) EN301 893 V2.1.1(2017-03) 47 CFR FCC Part 15.247 47 CFR FCC Part 15.407 AS/NZS 4268: 2017
EMI規格	EN 301 489-1V2.1.1(2017-02) EN 301 489-17V3.1.1(2017-02) EN 55032:2015 EN 55024:2010/A1:2015 AS/NZS CISPR 32:2015,Class B 47 CFR FCC Rules and Regulations Part 15 Subpart B、Class B Digital Device Canada Standard ICED-003、Issue 6、Class B CNS 13438 LP0002 (ECW5211-Lのみ)
安全性	低電圧指令(2014/35/EU、IEC60950/EC、IEC60950-1/EEC) CNS 14336-1
台湾RoHS	CNS 15663