

クイックスタートガイド

802.11ac デュアルバンドエンタープライズアクセスポイント

ECW5410-L | ECW5410-L2 | ECW5410-O

Edge-core
Alaxala

本ドキュメントは Edgecore 社が発行した英文ドキュメントを和訳したものです。
和訳内容に不明事項がある場合は、英文原文での確認をお願いします。

パッケージの内容



1. ECW5410-L、ECW5410-L2、または ECW5410-O アクセスポイント
2. AC 電源アダプタ(オプション)
3. 取付ブラケット
4. Tバー/壁掛けキット—セキュリティ・ネジ 1 個、壁プラグ 4 個、短いネジ 2 個、および長いネジ 2 個
5. 天井取り付けキット—M3-24T 取り付けネジ 4 本およびプラグ 4 本
6. コンソールケーブル—RJ-45-DB-9
7. 粘着性ゴム足 4 個
8. 資料—クイックスタートガイド(本書)および安全上の注意と規制に関する情報



警告: 屋内でのみ使用してください。アクセスポイント、AC 電源アダプタ、および接続されているすべてのケーブルは、屋外で使用するものではありません。



NOTE: 安全性と規制に関する情報については、アクセスポイント (AP) に付属の『安全と規制について』資料を参照してください。

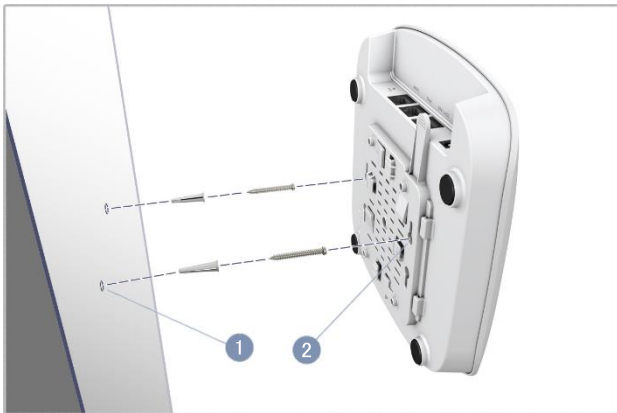
1 AP のマウント

a. ブラケットアクセサリの取り付け



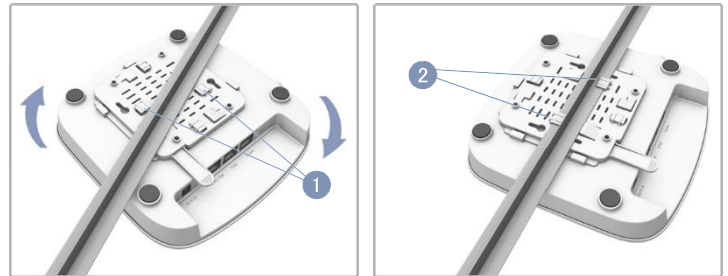
1. 固定位置にカチッと収まるまで、ブラケットアクセサリを AP のベースにスライドさせます。
2. 付属の固定ネジを使用して、ブラケットを AP に固定します。

α-1. 壁への取り付け



1. 壁に 2 本のネジを 80mm(3.15 インチ)間隔で取り付けます。壁の材質に応じて、長いネジまたは短いネジを使用します。
2. AP の壁面取り付けスロットをネジにスライドさせて、ユニットが固定されるようにします。

α-2. Tバーへの取り付け

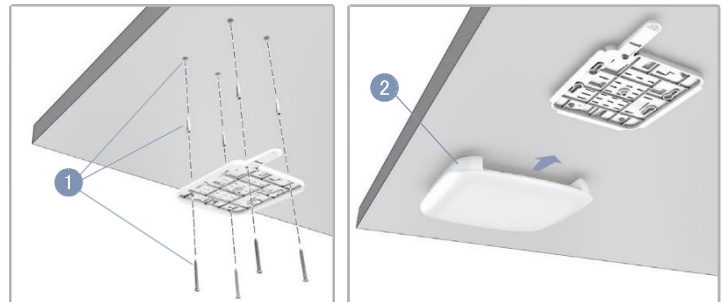


1. 天井マウントクリップホルダーを Tバーの両側に配置します。
2. 2つのクリップが Tバーに固定されるまで、AP を回します。



NOTE: ブラケットアクセサリは、2つの異なるサイズの吊り下げ天井 Tバーをサポートします。上図の位置は、24.5mm バー用です。15mm バーの場合は、90 度の角度で使用します。

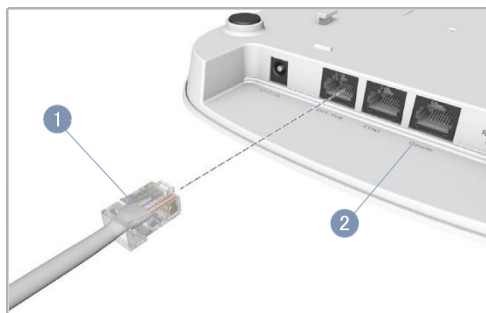
b. 天井への取り付け



1. 取り付け位置で、ブラケットアクセサリを使用して、4 本の M3-24T ネジと壁面プラグの穴にマークを付けます。
壁のプラグに 4 つの穴を開け、プラグを差し込んで、天井面と同じ高さになるようにタップします。
4 本のネジを使用して、天井/壁取り付けアクセサリを天井に固定します。
2. AP がカチッと所定の位置に収まるまで、天井/壁面取り付けアクセサリにスライドさせます。

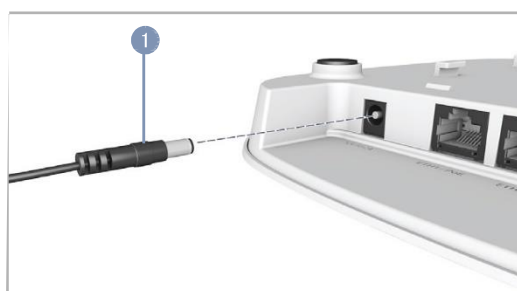
2 ケーブルを接続

a. LAN ケーブルを接続します



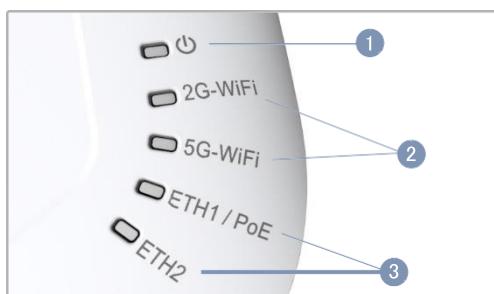
1. カテゴリ 5e 以上のケーブルを Eth1/PoE 1000BASE-T RJ-45 ポートに接続します。PoE ソースに接続されている場合、Eth1/PoE ポート接続はユニットに電力を供給します。
2. (オプション)ローカル LAN スイッチまたは PC を Eth2 1000BASE-T RJ-45 ポートに接続します。

b. (オプション)AC 電源アダプタの接続



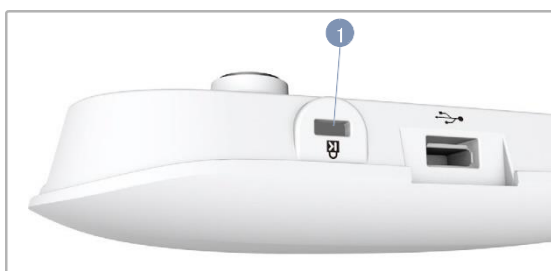
1. AC 電源アダプタを AP の DC 電源ジャックに接続し、アダプタを近くの AC 電源に差し込みます。

3 AP LED の確認



1. 電源 LED—正常に動作している場合は緑色に点灯します。
2. 2G-WiFi および 5G-WiFi LED—無線が有効な場合は緑色に点灯します。
3. Eth1/PoE および Eth2 LED—LAN 接続が有効な場合は緑色に点灯します。

4 AP を所定の位置にロックします



1. AP には、サイドパネルにケンジントンセキュリティスロットがあります。AP が不正に取り外されないようにするには、ケンジントンセキュリティケーブル(別売)を使用して AP を固定オブジェクトに接続します。ケーブルロックをセキュリティスロットに挿入し、キーを回します。

ハードウェア仕様

| | |
|---------------|---|
| AP シャーシ | |
| サイズ(WxDxH) | 195 x 191 x 39mm(7.68 x 7.52 x 1.54 インチ) |
| 重量 | 0.621kg(1.37 ポンド) |
| 温度 | 動作時: 0°C~50°C(32°F~122°F) 保管時: -40°C~70°C(-40°F~158°F) |
| 湿度 | 動作時: 10%~90%(結露しないこと) |
| ネットワークインタフェース | |
| ポート | Eth1/PoE RJ-45 ポート: 1000BASE-T、PoE PD Eth2RJ-45 ポート: 1000BASE-T |
| 2.4GHz 無線 | IEEE802.11b/g/n |
| 5GHz 無線 | IEEE802.11a/ac/n |
| Bluetooth 無線 | IEEE802.15.1 |
| 無線周波数 | 2.4~2.4835GHz(米国、カナダ、ETSI) 5.15~5.25GHz(低帯域)米国/カナダ、ヨーロッパ 5.725~5.825GHz(高帯域)米国/カナダ |
| 電源仕様 | |
| PoE 入力電源 | 最大 25.5W、DC48V~55V; 802.3at 準拠 |
| AC 電源アダプタ | AC 入力: AC100~240V、50~60Hz DC 出力: DC12V、2A |
| 法令遵守 | |
| 無線 | EN300 328 V2.1.1(2016-11) EN301 893 V2.1.1(2017-03) 47 CFR FCC Part 15.247 47 CFR FCC Part 15.407 AS/NZS 4268: 2017 |
| EMI 規格 | EN 301489-1V2.1.1(2017-02) EN 301489-17V3.1.1(2017-02) EN 55032:2015 EN 55024:2010/A1:2015 AS/NZS CISPR32:2015, Class B 47 CFR FCC Rules and Regulations Part 15 Subpart B, Class B Digital Device Canada Standard ICES-003, Issue 6, Class B CNS 13438 LP0002(ECW5410-L のみ) VCCI Class B |
| 安全性 | 低電圧指令(2014/35/EU、旧 2006/95/EC、 旧 73/23/EEC) CNS 14336-1 |
| 台湾 RoHS | CNS 15663 |